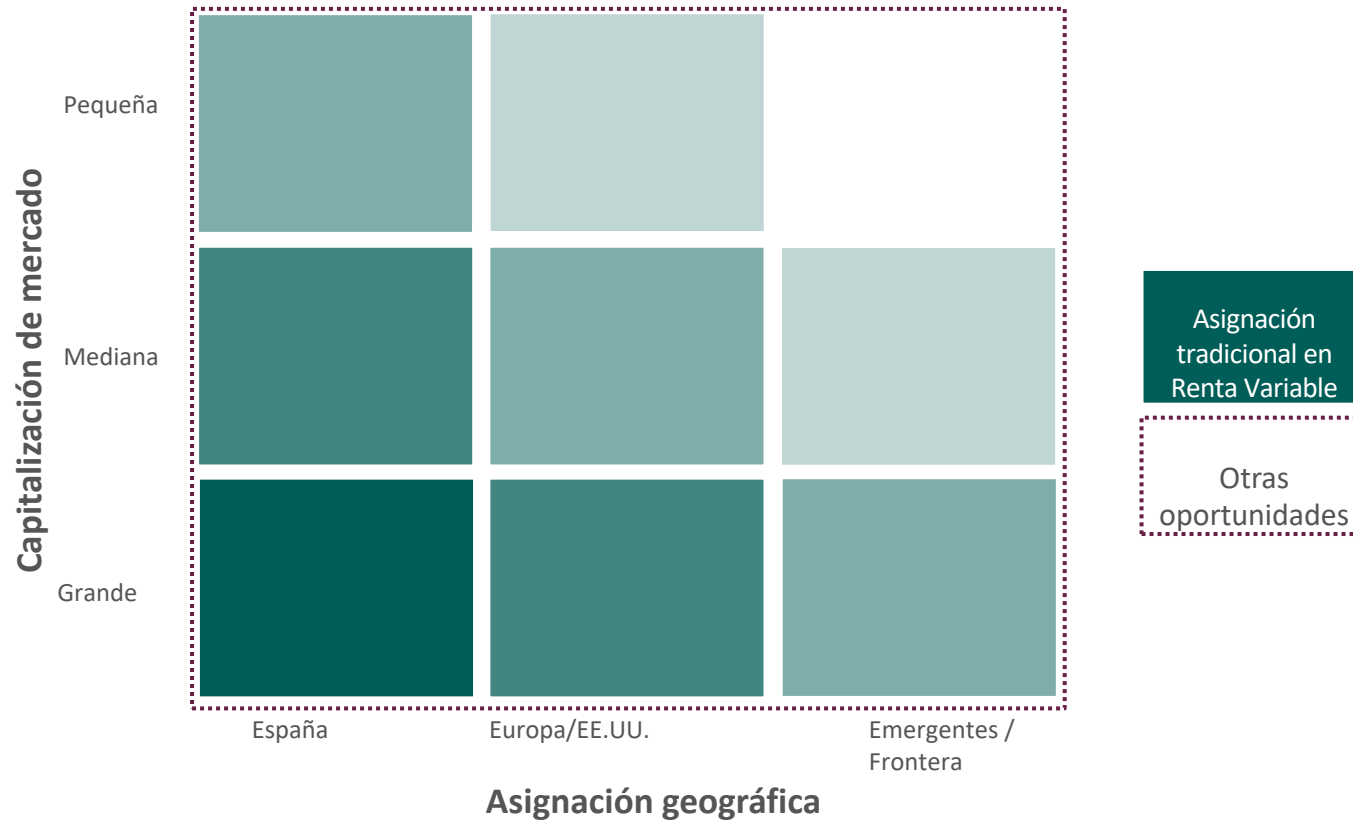




MEGATENDENCIAS

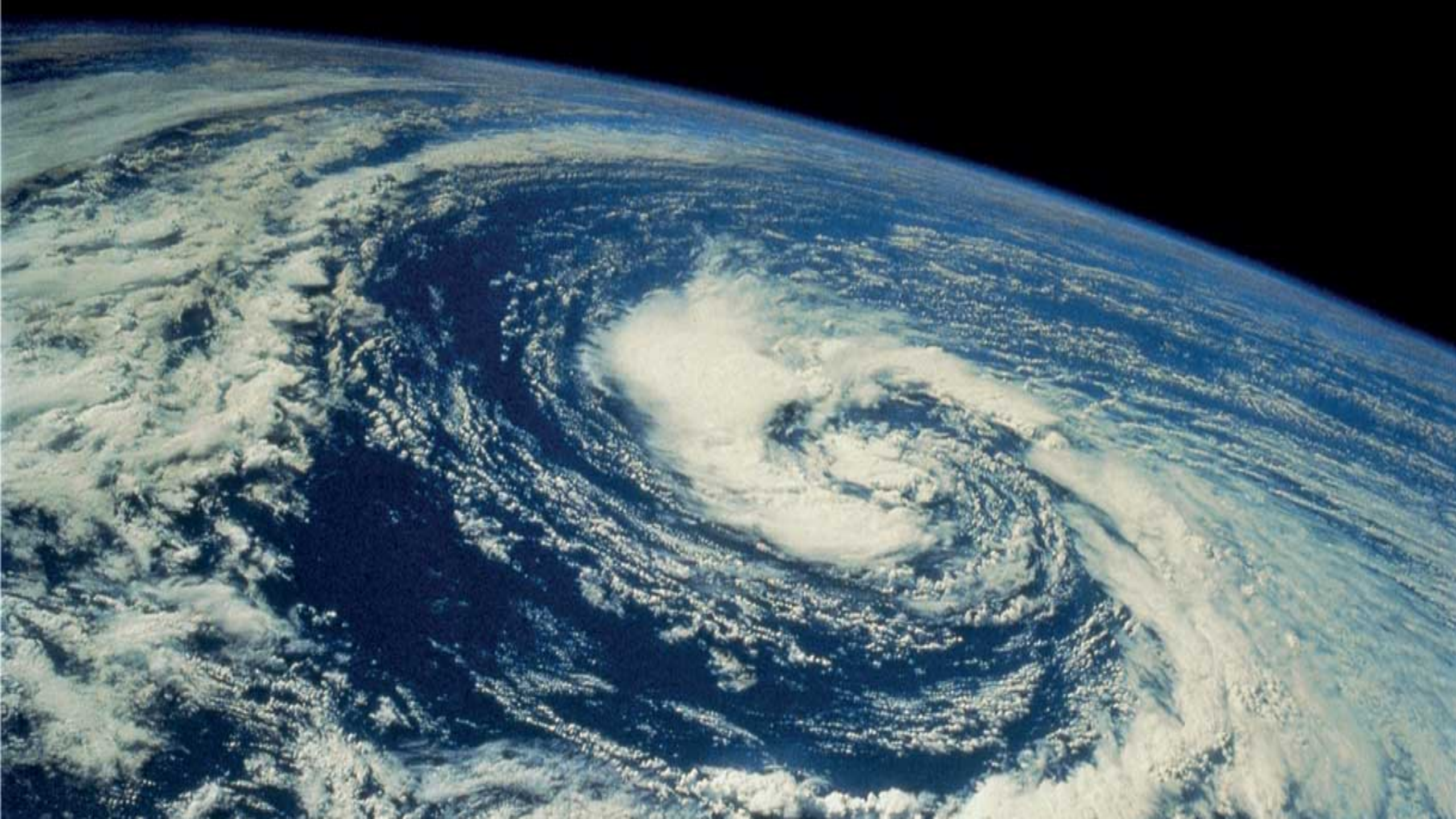
Inversiones en renta variable



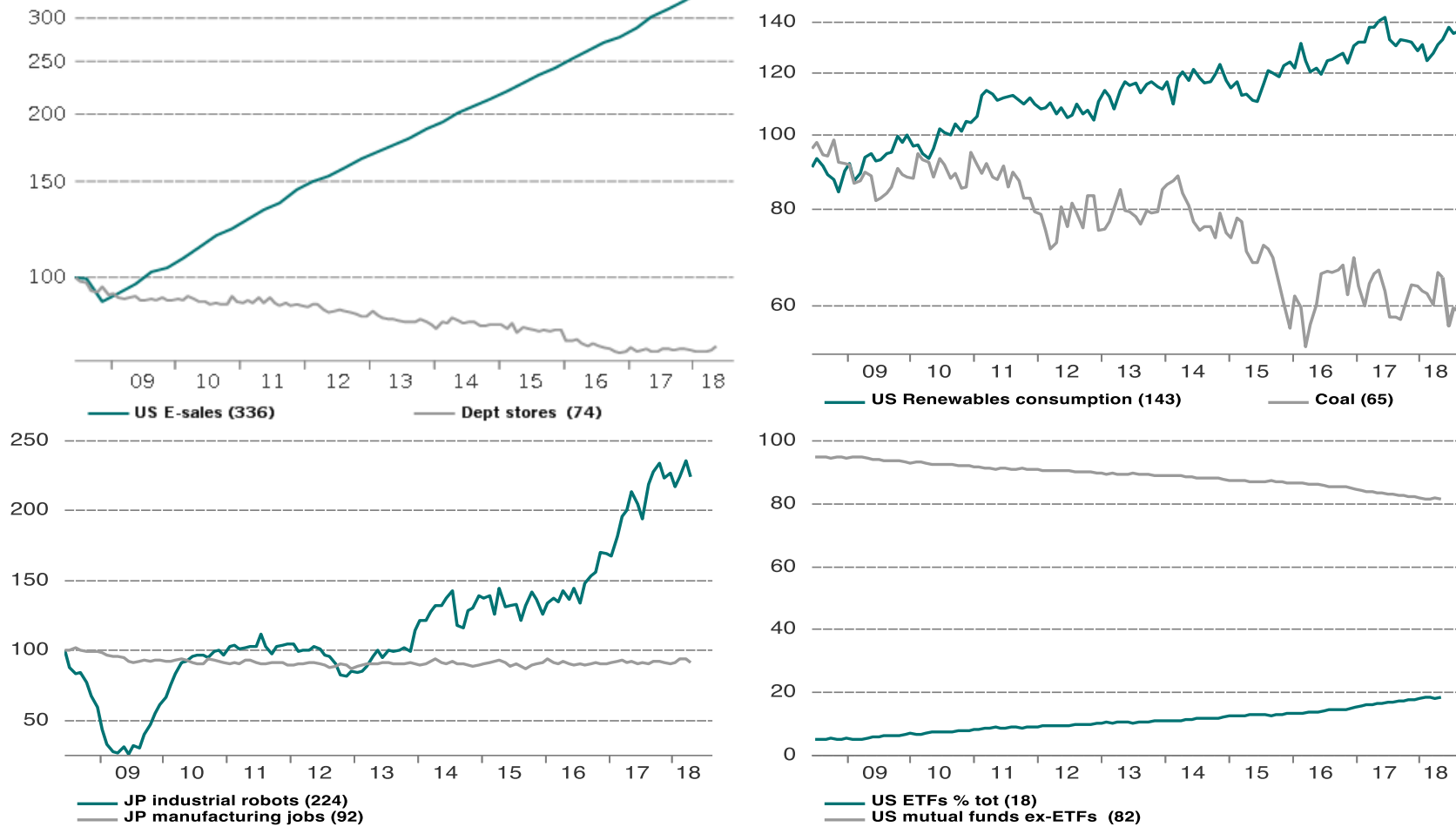
¿Cómo podemos aprovechar las oportunidades globales y diversificar nuestra inversión?

Fuente: Pictet Asset Management





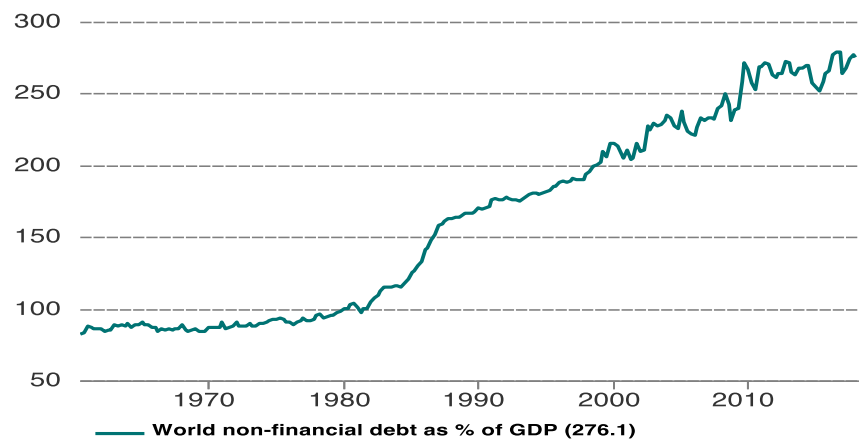
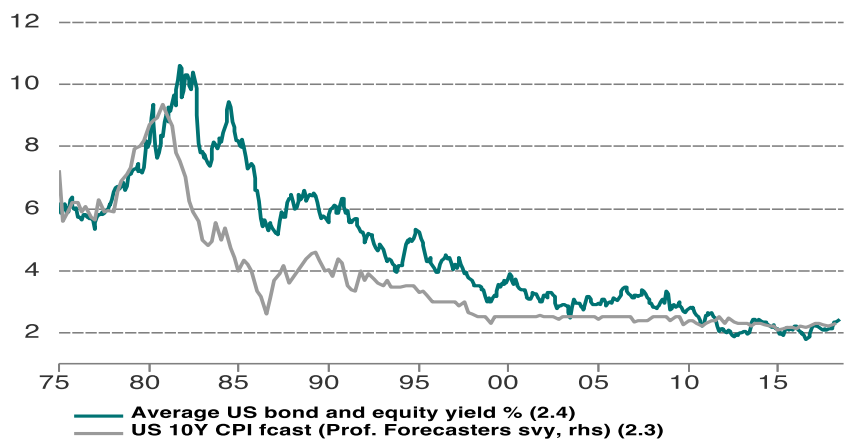
Tendencias “disruptivas”



Fuente: Datastream. Pictet Asset Management



Tendencias negativas

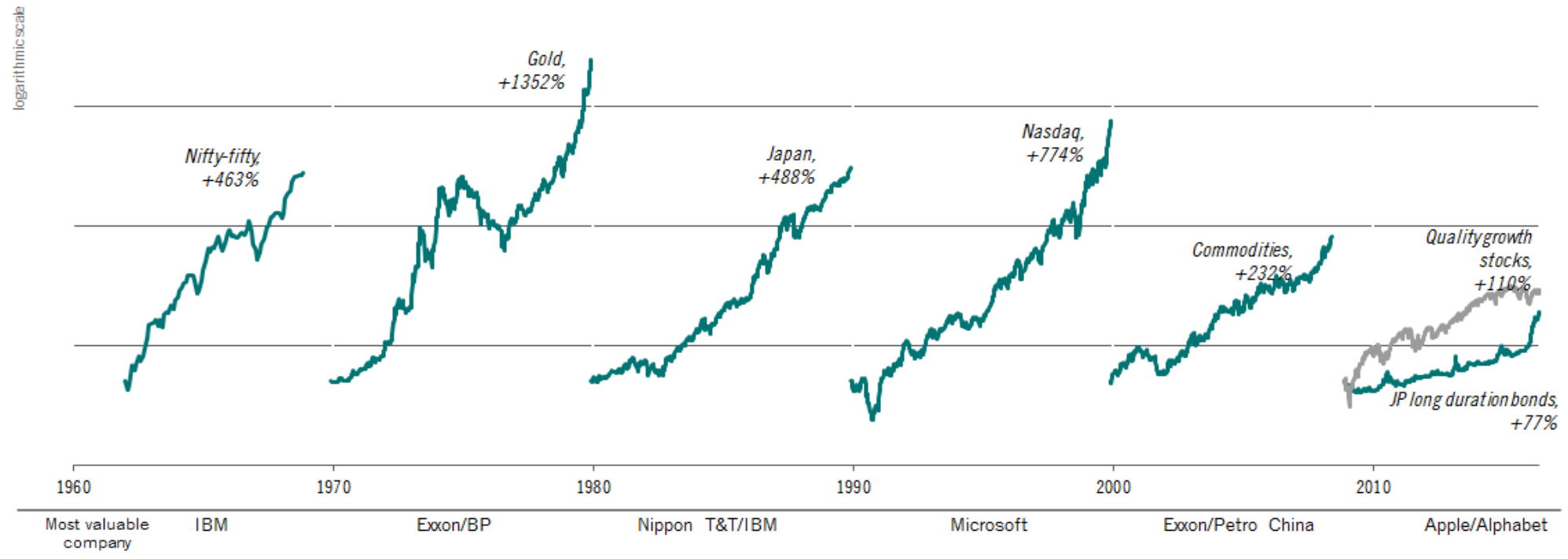


Fuente: Datastream. Pictet Asset Management



Cada década tiene su burbuja

Burbujas de activos y compañía más valiosa para cada década en los últimos 50 años



* Precio de retorno. El crecimiento de la calidad es la combinación de los índices MSCI World Quality y MSCI World Growth. Rentabilidad total de materias primas y bonos japoneses

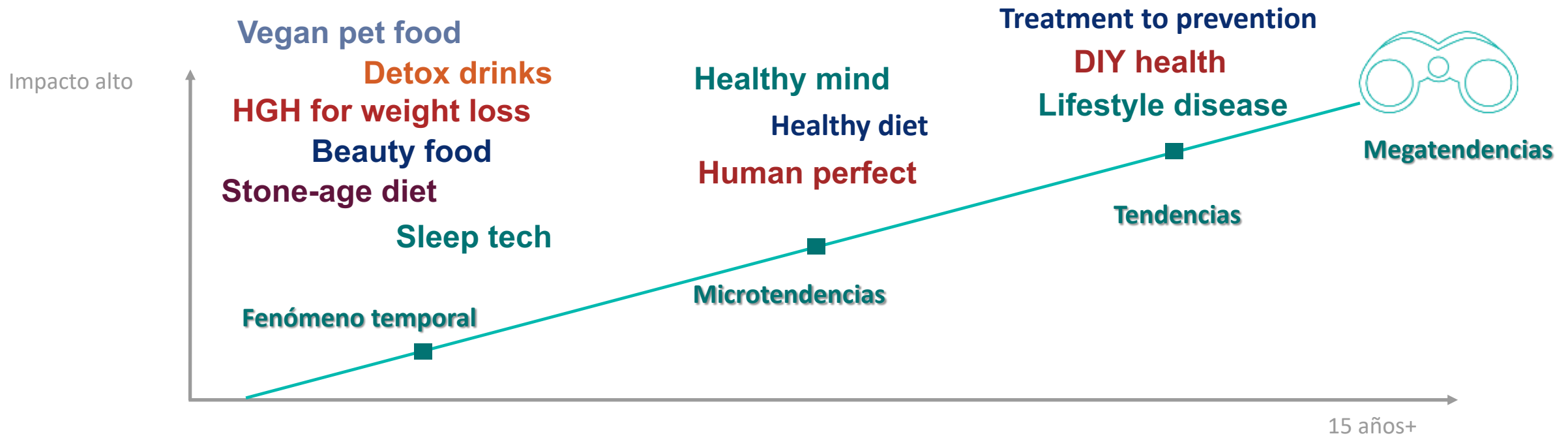
Fuente: Datastream, datos a finales de Septiembre 2016



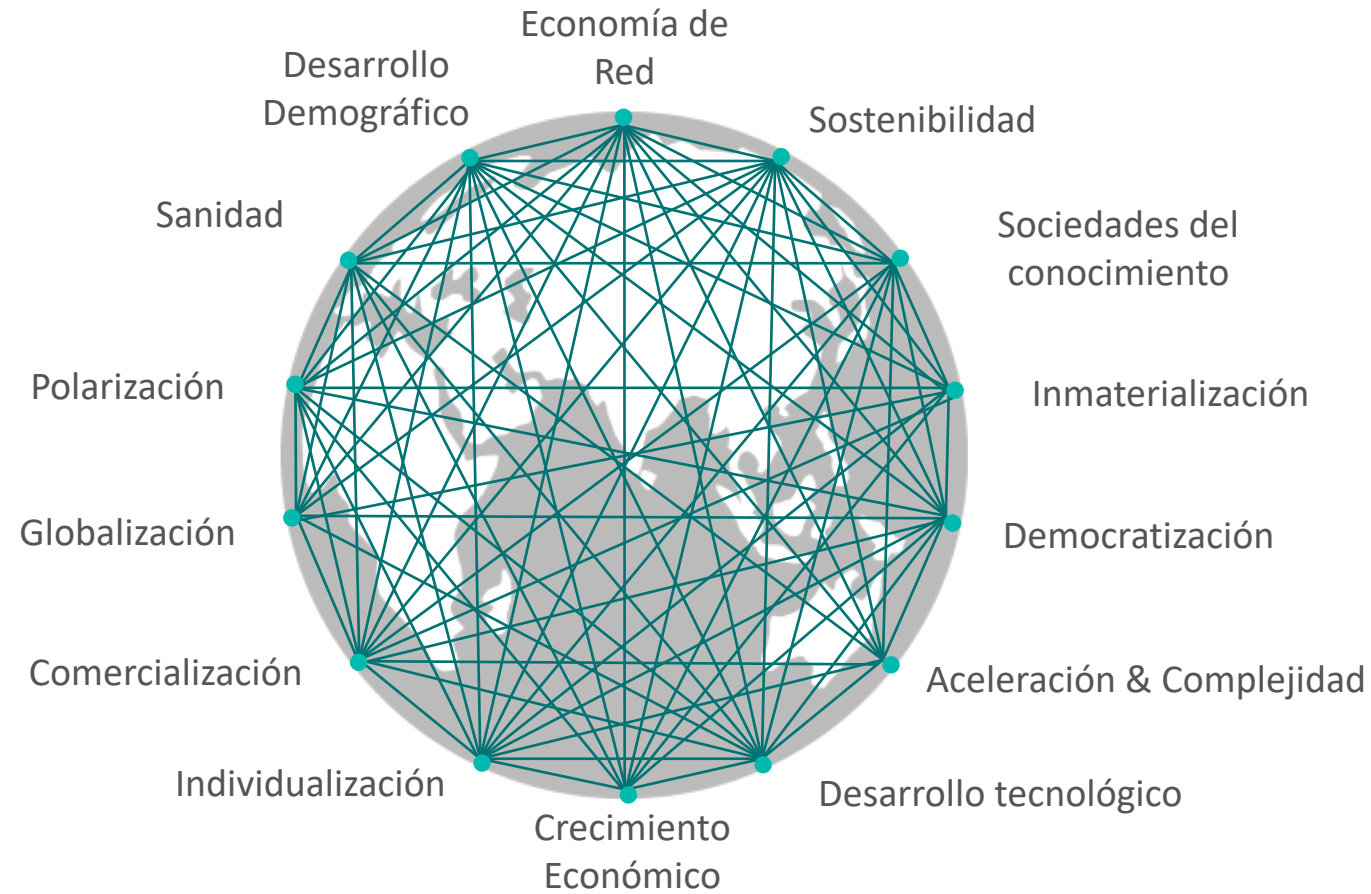
Énfasis en (mega)tendencias seculares

Grandes cambios tecnológicos, sociales, económicos, políticos y medioambientales que tienen un gran impacto en nuestro futuro

Movimientos sísmicos que generan oportunidades de inversión a largo plazo
Independientes del ciclo económico



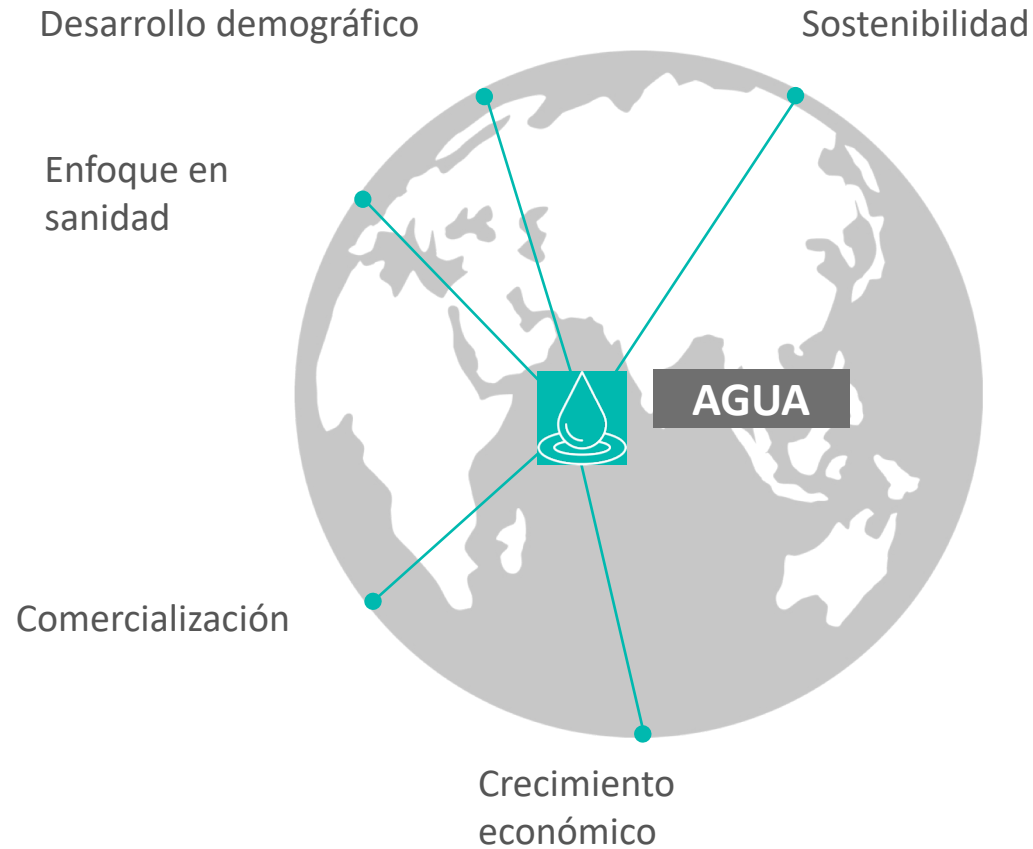
Identificando las megatendencias que transforman el mundo



Fuente: Copenhagen Institute for Future Studies, Pictet Asset Management



La intersección de megatendencias motores de la inversión temática



Nuestro objetivo es seleccionar las empresas **mejor posicionadas** para beneficiarnos de estas megatendencias

Fuente: Copenhagen Institute for Futures Studies, Pictet Asset Management

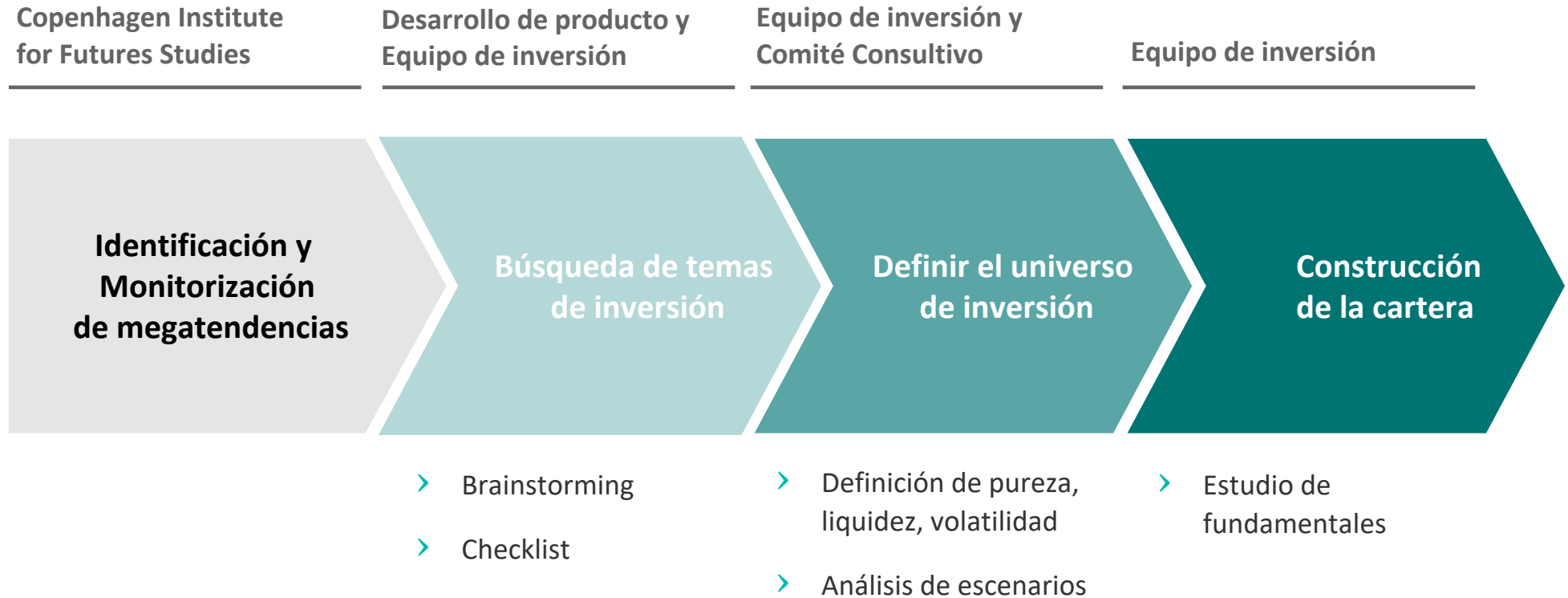


VIDEO



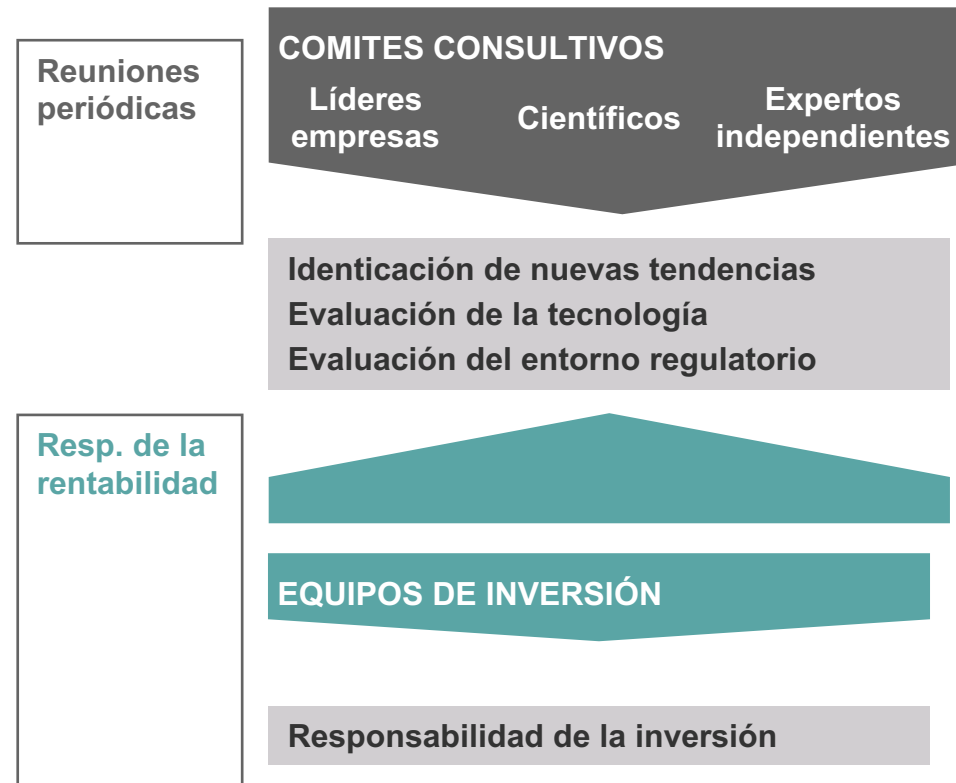
Fuente : Pictet Asset Management - <https://www.youtube.com/watch?v=XUNq60NyQU&list=PLqq8-ZGD5UTXH42S0mgveL9yUYhTaSenp&index=14>

¿Dónde se inician las ideas de inversión temática?



¿Qué apoyo necesita un equipo de inversión temática?

El Rol de los Comités Consultivos o Panel de Expertos



Superando las barreras de la asignación tradicional

Inversión tradicional

Índice de referencia como guía

Restricciones por capitalización

Regiones fáciles donde invertir
(ej: países desarrollados)

VS.

Inversión temática

No sujeta a índice de referencia

Exposición a crecimiento secular

Sin restricciones geográficas

Sin restricciones por capitalización

Sin restricciones sectoriales

Amplia diversificación

Beneficios de la inversión temática frente a inversión tradicional



Diversificación | Correlación

02/1998 - 02/2018

Correlation

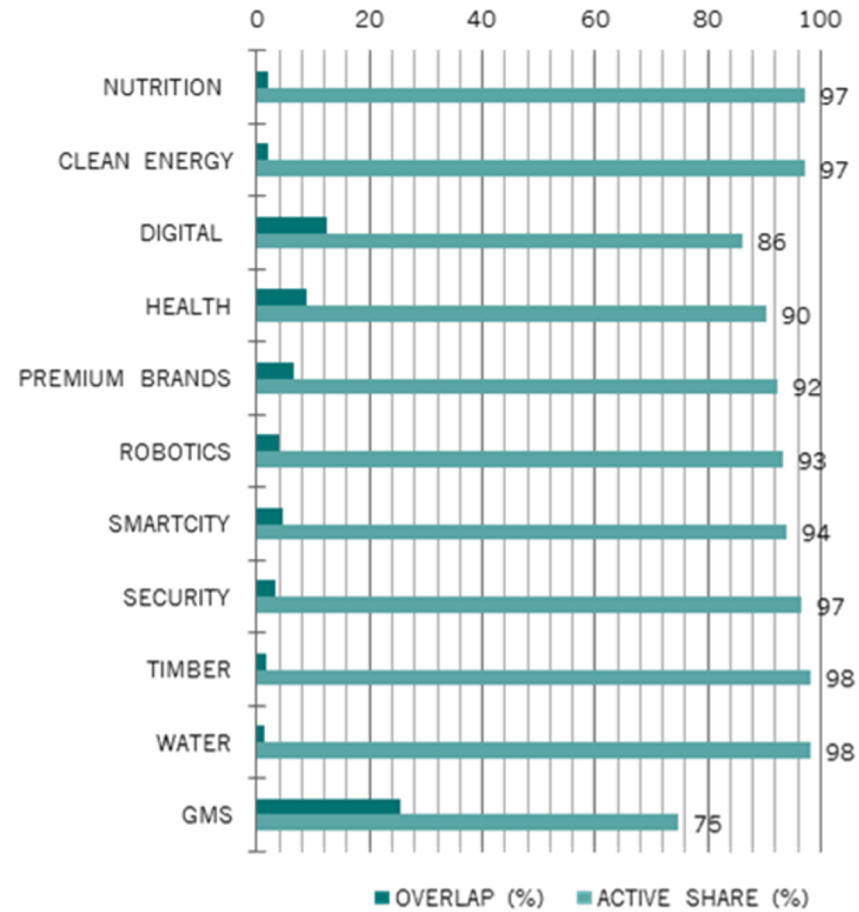
	BIOTECNOLOGIA	ENERGIAS LIMPIAS	DIGITAL	SANIDAD	AGUA	MARCAS PREMIUM	SEGURIDAD	MADERA	NUTRICIÓN	ROBÓTICA	IBEX 35 TR	MSCI Europe TR EUR	MSCI EM (Emerg. Markets) TR USD
BIOTECNOLOGIA													
ENERGIAS LIMPIAS	0,41												
DIGITAL	0,51	0,78											
SANIDAD	0,72	0,62	0,65										
AGUA	0,45	0,8	0,76	0,68									
MARCAS PREMIUM	0,37	0,71	0,69	0,55	0,76								
SEGURIDAD	0,6	0,76	0,83	0,69	0,87	0,75							
MADERA	0,48	0,81	0,69	0,6	0,79	0,72	0,81						
NUTRICIÓN	0,43	0,73	0,65	0,54	0,7	0,67	0,69	0,79					
ROBÓTICA	0,6	0,94	0,88	0,64	0,77	0,77	0,9	0,83	0,72				
IBEX 35 TR	0,37	0,58	0,42	0,33	0,51	0,52	0,43	0,53	0,38	0,58			
MSCI Europe TR EUR	0,44	0,81	0,71	0,58	0,79	0,83	0,76	0,8	0,72	0,78	0,8		
MSCI EM (Em.Markets) TR USD	0,4	0,83	0,7	0,5	0,66	0,73	0,65	0,74	0,7	0,64	0,64	0,77	
MSCI World TR	0,5	0,81	0,8	0,7	0,81	0,82	0,89	0,88	0,79	0,88	0,68	0,91	0,79

Fondos gestionados por Pictet AM

Fuente: Morningstar Direct. Rentabilidades Feb 1998 a Feb 2018



Diversificación | Active share

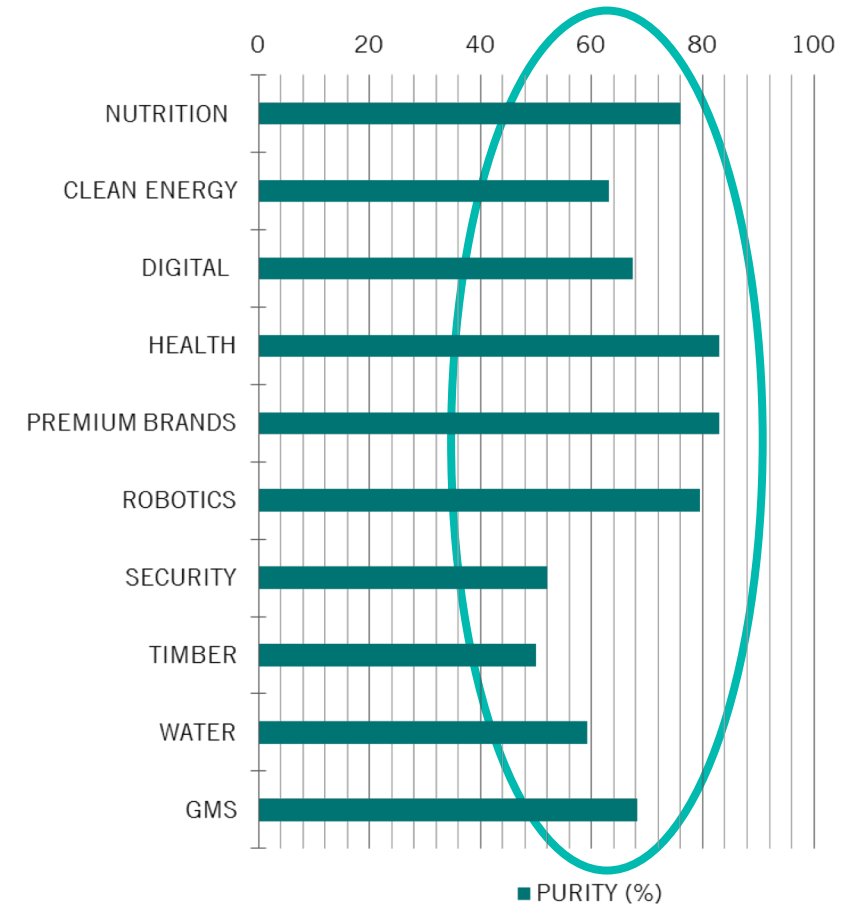


Fuente: Pictet Asset Management, MSCI, Bloomberg, 31/08/2018



Enfoque | Pureza

¿Qué % de las ventas/ganancia está ligado a la temática?

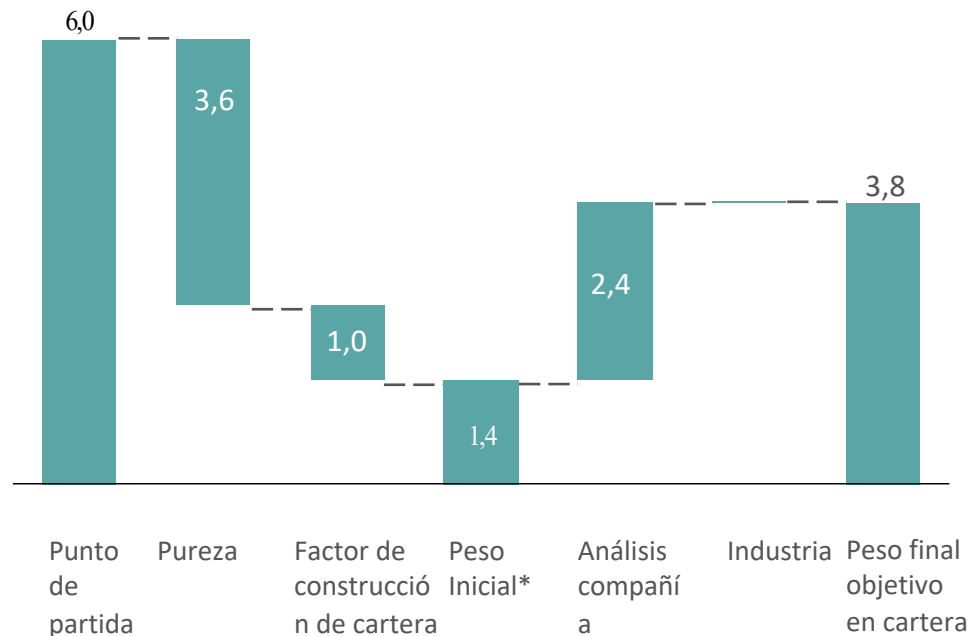


Fuente: Pictet AM, MSCI, Bloomberg, 31/08/2018



Construcción de la cartera

Ejemplo de proceso de inversión en una compañía



- > **Pureza** : Alto/bajo grado de actividad relacionada con la temática
- > **Construcción de cartera**: Liquidez? Volatilidad?
- > **Análisis de la compañía** : Franquicia solida? Management de la compañía? Valoración?
- > **Industria** : Fundamentales de la industria? Dinámicas del mercado?

Fuente : Pictet Asset Management, a 31/01/2018



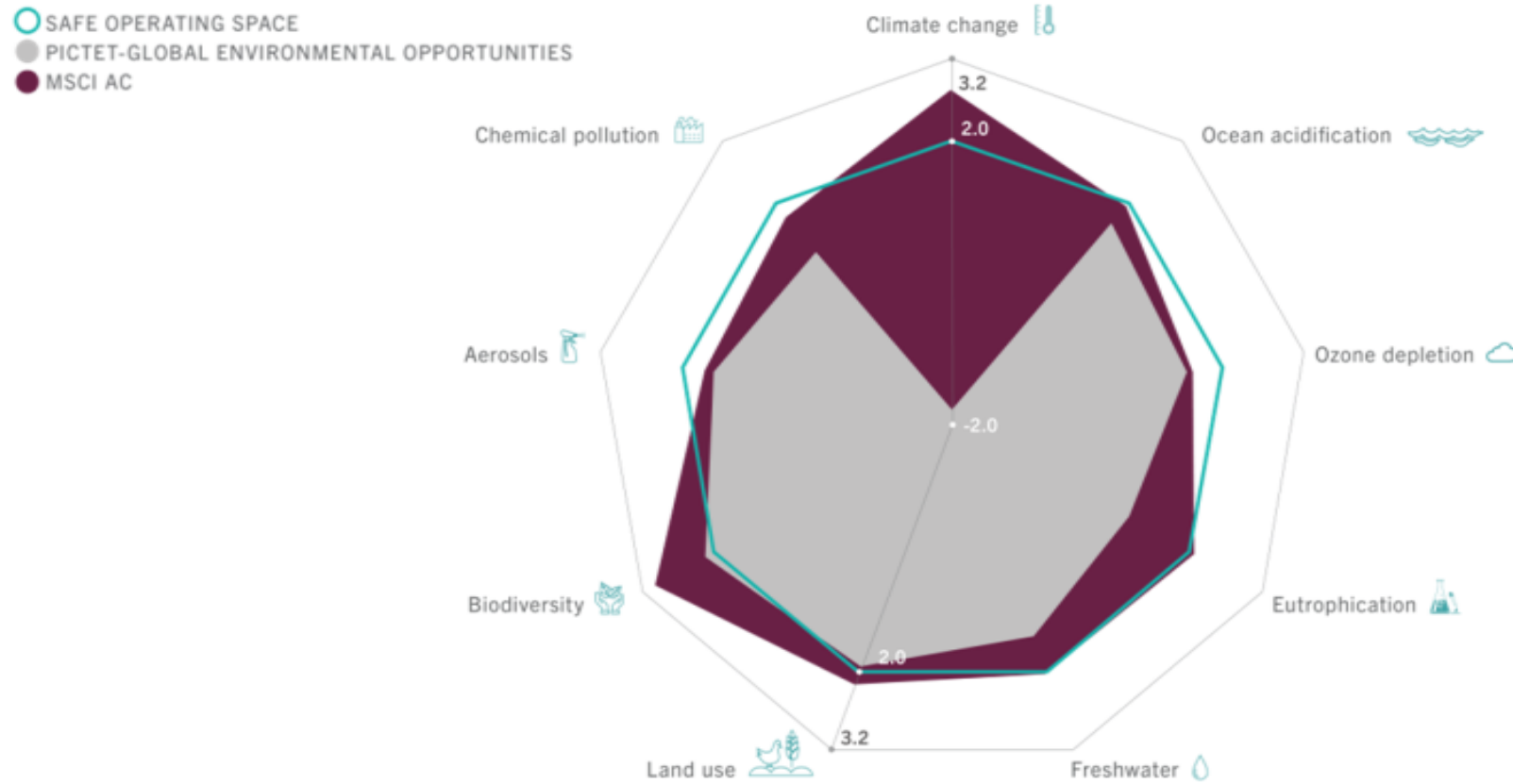
Apróximaciones “temáticas” en una cartera global

	Ventajas	Limitaciones
Overlay Temático (mayores pesos activos en la cartera “core”)	<ul style="list-style-type: none"> ✓ Simple ✓ Sin cambios en construcción de cartera 	<ul style="list-style-type: none"> ✓ Posibles sesgos ✓ Posible inconsistencia con horizonte de inversión
Core-Satellite approach (cestas temáticas) <ul style="list-style-type: none"> ✓ Pesos variables – temas y sub-temas ✓ Pesos fijos 	<ul style="list-style-type: none"> ✓ Horizonte de inversión más largo ✓ Mayor foco ✓ Menores sesgos 	<ul style="list-style-type: none"> ✓ Requiere conocimiento detallado de temáticas ✓ Requiere equipo dedicado
Temáticas “Multi-activos” (acciones, renta fija, alternativos)	<ul style="list-style-type: none"> ✓ Pool más amplio de activos ✓ Perfil de riesgo/retorno más refinado 	<ul style="list-style-type: none"> ✓ Complejidad ✓ Requiere de capacidades sofisticadas de asset allocation

Fuente : Pictet Asset Management



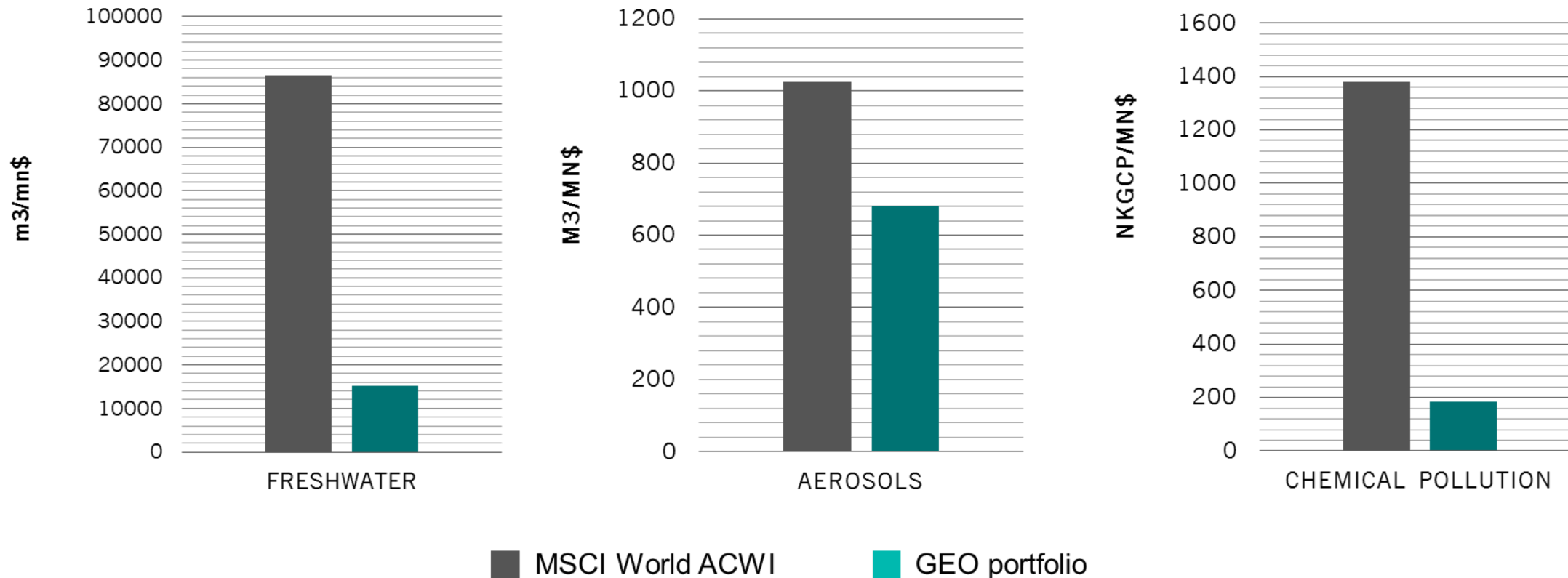
Más allá del alfa financiero – “E”



Fuente Asset Management, Mayo 2018 NEOSIS



Más allá del alfa financiero – dónde se juntan “E” y “S”



Fuente: Pictet Asset Management, NEOSIS





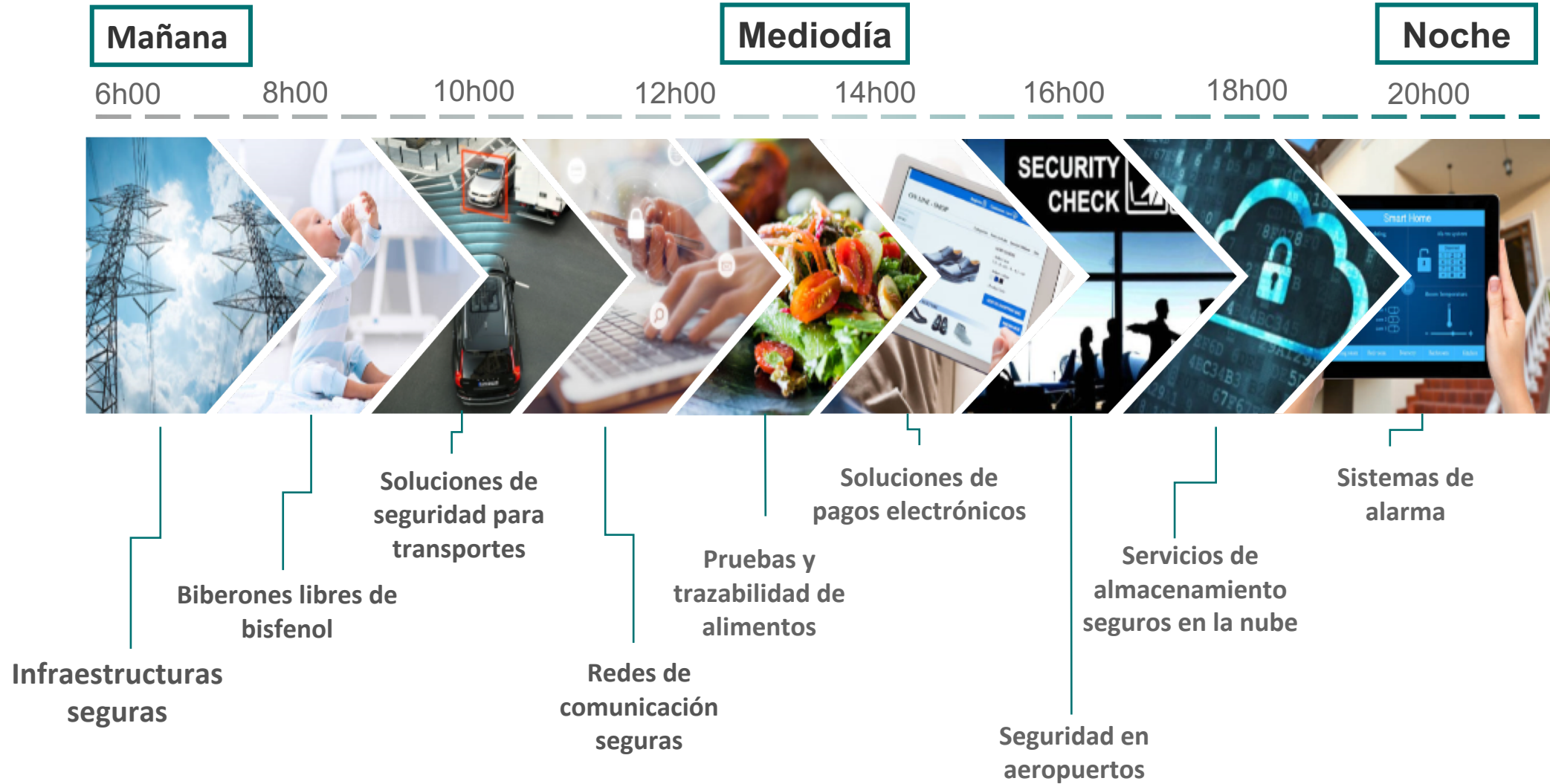
La seguridad es
esencial para la
vida moderna...



Source: <https://www.youtube.com/watch?v=FN5f8CS16Bo&index=10&t=0s&list=PLqg8-ZGD5UTXH42SOmgYeL9vUYhTaSenp>

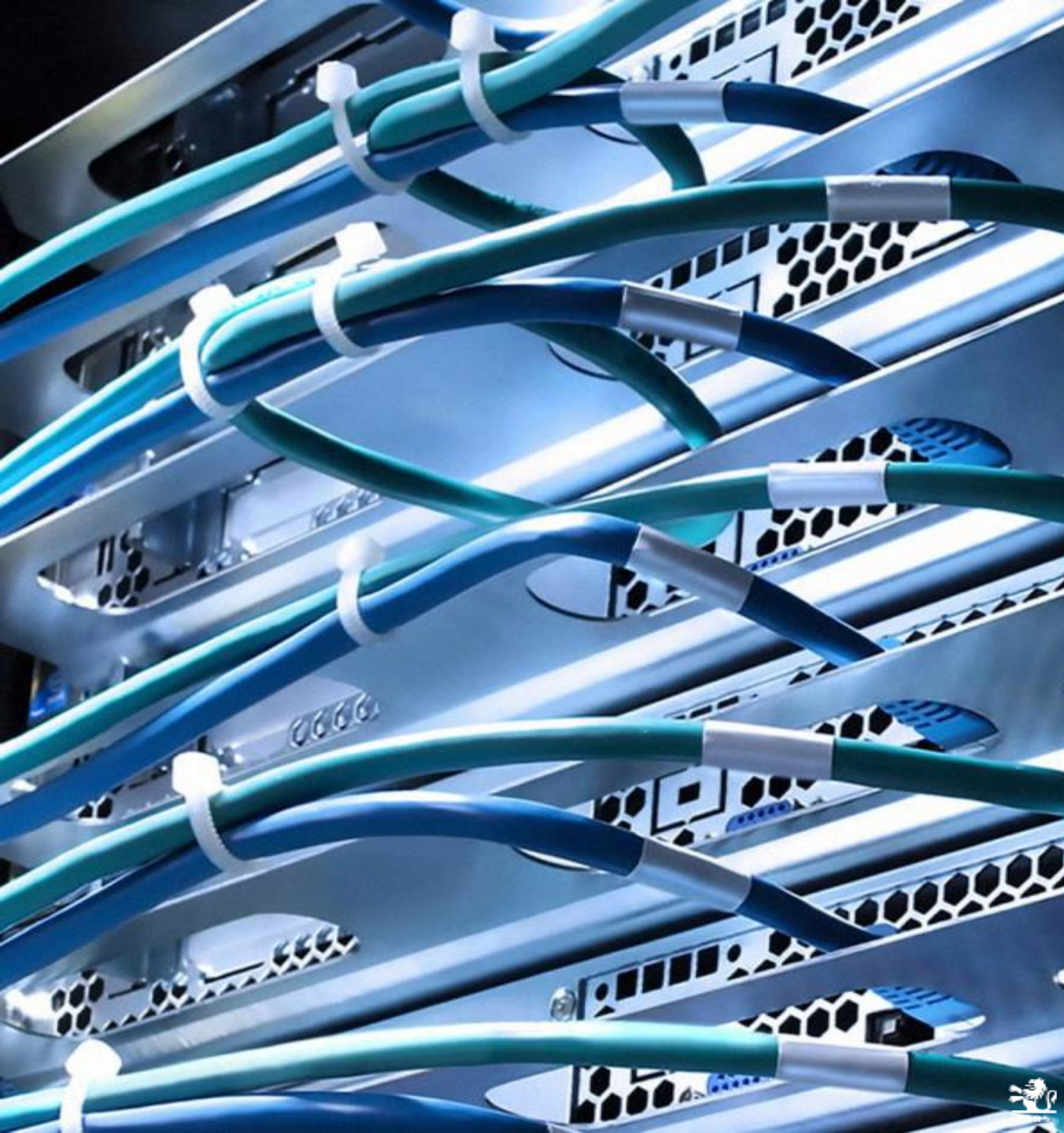


Todos somos “consumidores diarios” de soluciones de seguridad



Fuente: Pictet Asset Management





**... empresas que
crean un mundo
más seguro**

1 Innovación

Nuevas tecnologías abren nuevas necesidades de seguridad informática (cloud computing - datos personales - pagos electrónicos - sistemas avanzados de asistencia al conductor (ADAS))

2 Urbanización

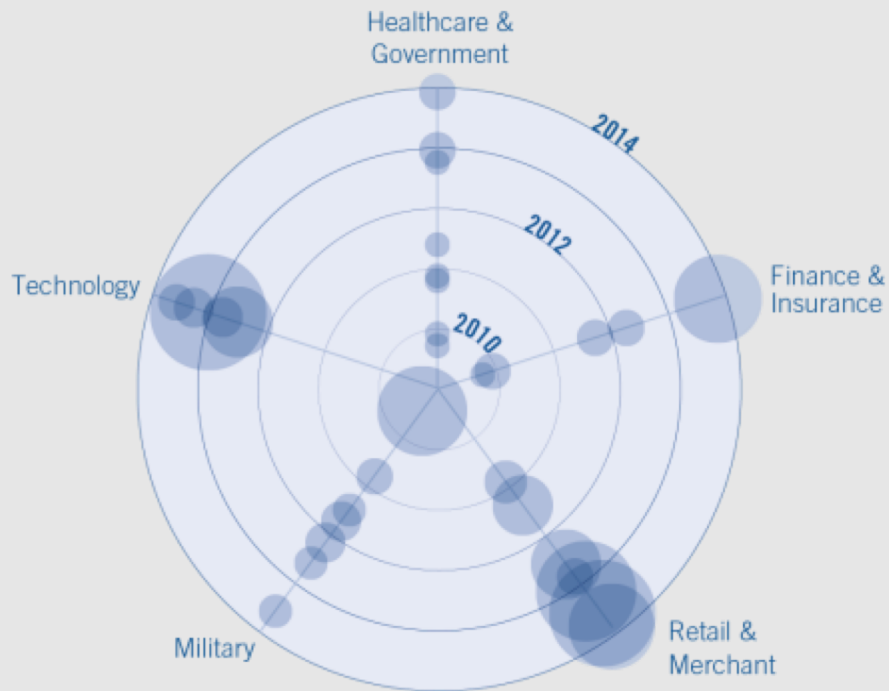
Oportunidades emergentes: tendencia creciente hacia la urbanización, diferencias sociales que exacerbaban las necesidades de seguridad (transporte público, infraestructuras críticas y eventos masivos)

3 Regulación

La seguridad se está beneficiando del fortalecimiento general de la regulación (test, análisis e inspección)

Ciberseguridad

Ciberataques en todos los sectores



Frecuencia y tamaño. Fuente. Bloomberg, *Data Breaches*, 2014

¿Sabía Usted....?

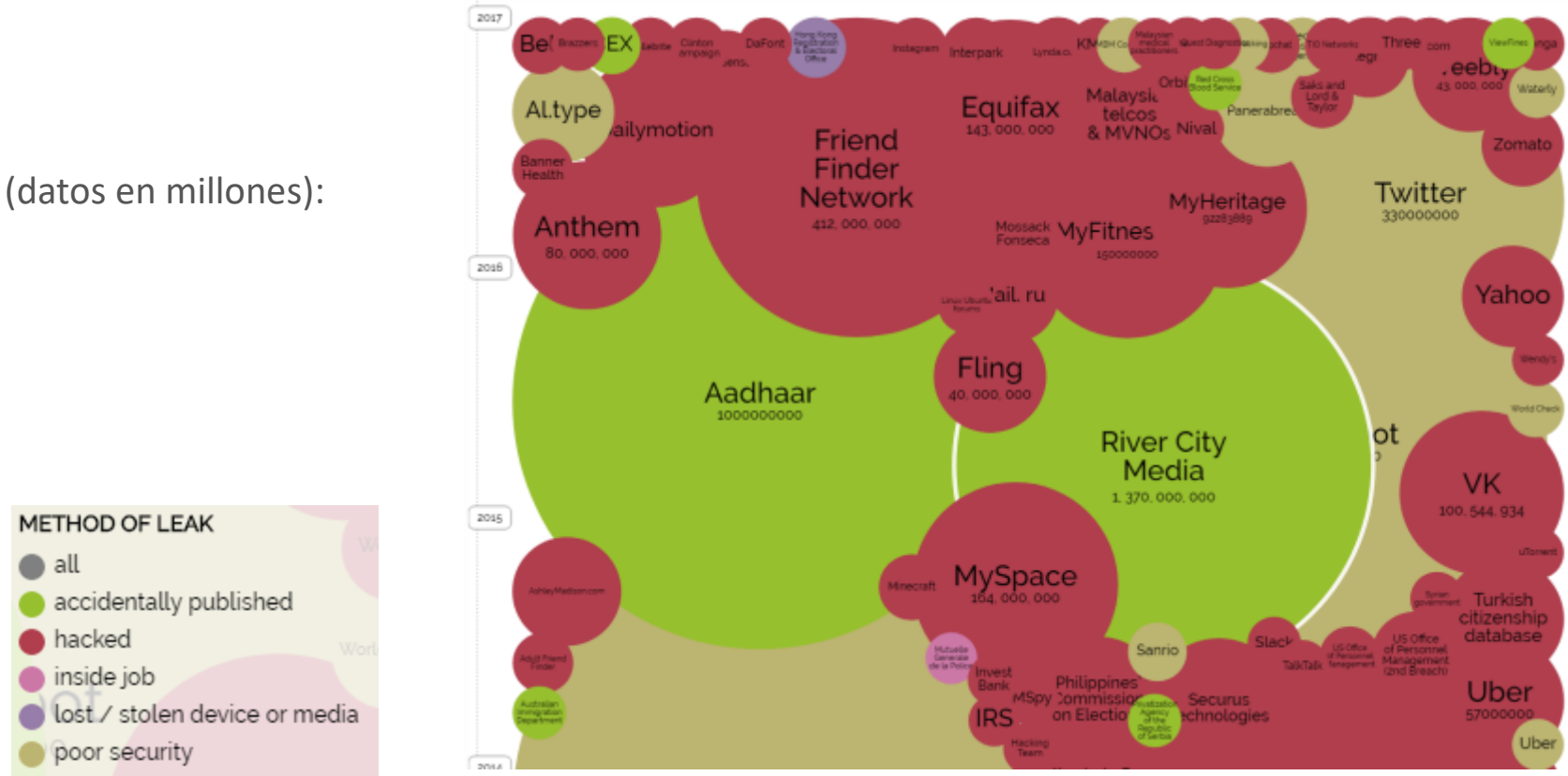
- 1** Hasta 118,000 cyber ataques tienen lugar en el día a día¹. Empresas innovadoras de seguridad informática pueden **ayudar a luchar contra el crimen y el terrorismo**.
- 2** Se espera que el mercado de análisis de alimentos mundial esté valorado en **16,000 mn de dólares para 2020**². Compañías privadas desarrollan soluciones para detectar más rápidamente cualquier contaminación en la cadena alimenticia.
- 3** Se invertirán 3 billones de dólares en proyectos para ciudades inteligentes en 2020, **de lo que un 14% está relacionado con la seguridad**³.

Fuente:: 1PricewaterhouseCoopers, 2014; 2International Organisation for Migration, 2014, MarketsandMarkets, 2014; 3IFSEC Global/Frost & Sullivan, 2015

Fuga de datos: 2017, un año record

Algunos ejemplos relevantes (datos en millones):

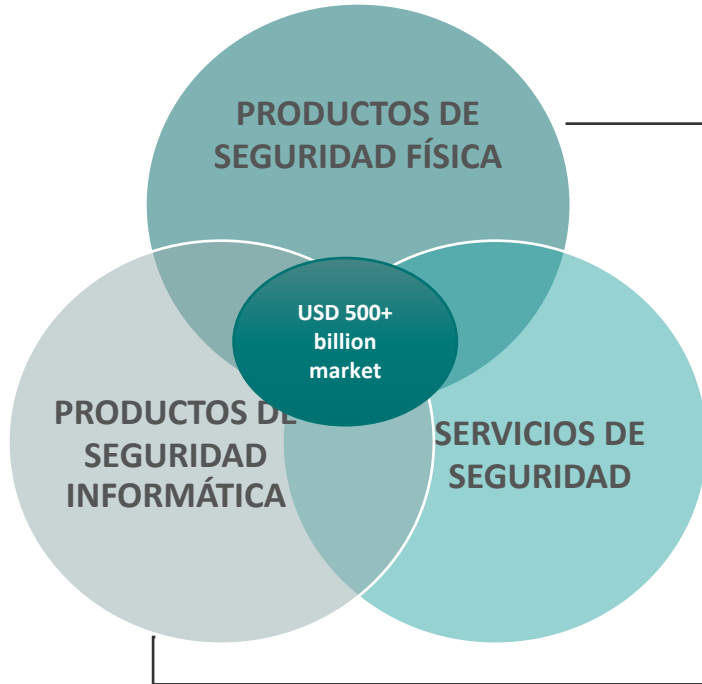
- > Twitter (330m)
- > Equifax (143m)
- > Aadhaar (1'000m)
- > Uber (57m)



Fuente: <http://www.informationisbeautiful.net/visualizations/worlds-biggest-data-breaches-hacks>



Definición de la seguridad



- > Seguridad del transporte, ADAS
- > CCTV y cámaras de video vigilancia
- > Cascos y gafas de protección
- > Instrumentos forenses y equipamiento policial



- > Vigilancia y protección individual
- > Gestión de residuos peligrosos
- > Pruebas y control
- > Pago electrónico seguro



- > Biometría
- > End-point security
- > Monitorización de redes
- > Soluciones de identificación



Exclusiones: armas controvertidas o empresas contratistas de ofensiva militar

Fuente: Pictet Asset Management



Seguridad informática

Ingenico Group SA

Ingenico Group SA es una empresa de seguridad destacada en transacciones de pago electrónico, incluyendo hardware, software y servicios en todos los canales. Se beneficia de la creciente adopción de pagos electrónicos en todo el mundo y de la creciente demanda en los mercados emergentes.



Sede	Francia
-------------	---------

Market cap	USD 4.8 bn
-------------------	------------

Sector MSCI	Tecnología de la Información
--------------------	------------------------------

Ejemplos proporcionados sólo para fines ilustrativos. Esta información no refleja la composición pasada, actual o futura de la cartera del fondo Pictet-Security.

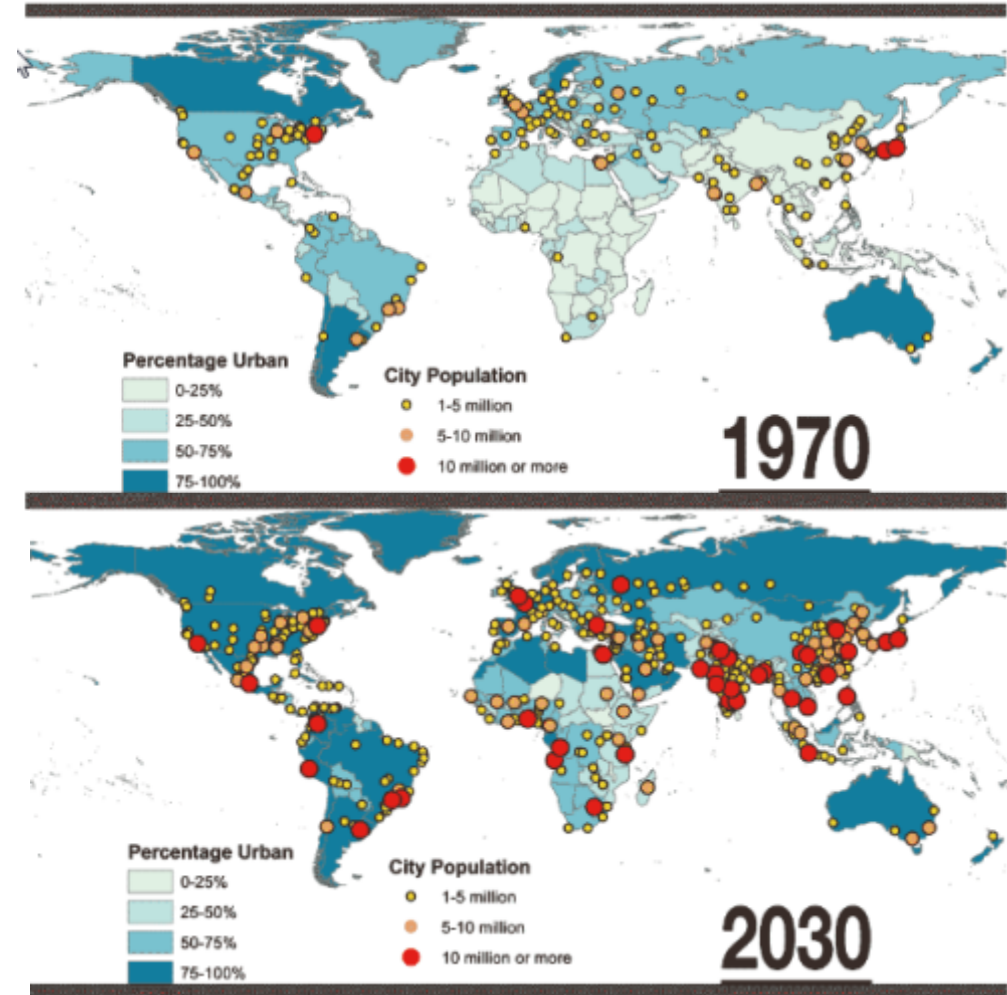
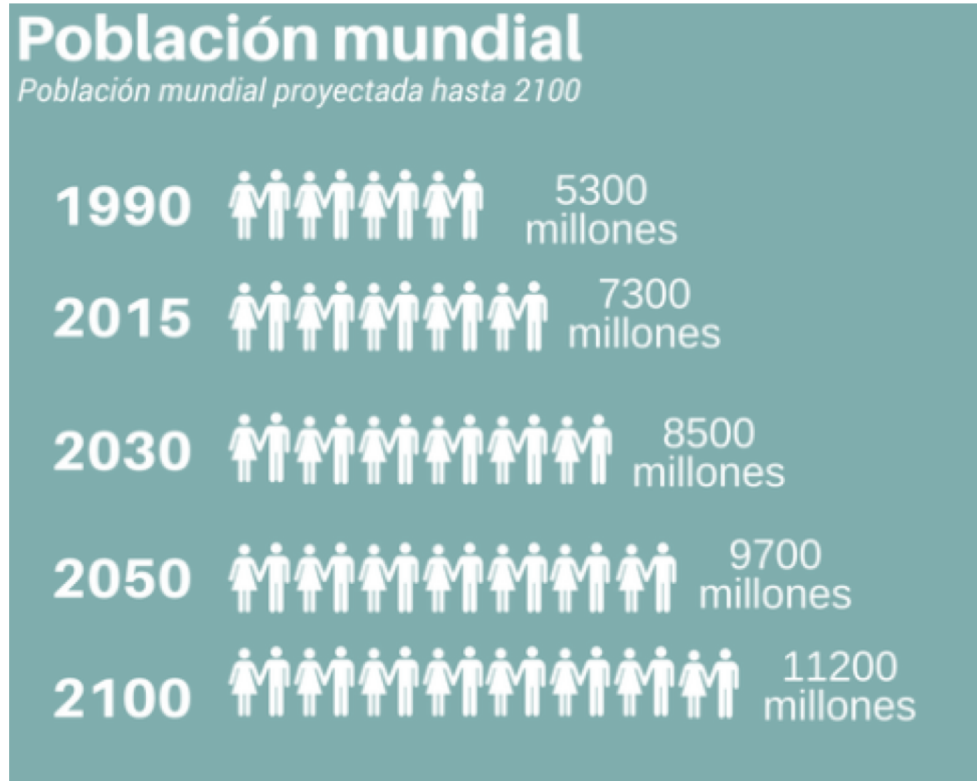
Fuente: Bloomberg, 29.06.2018 – Ingenico Group SA





El reto de la nutrición

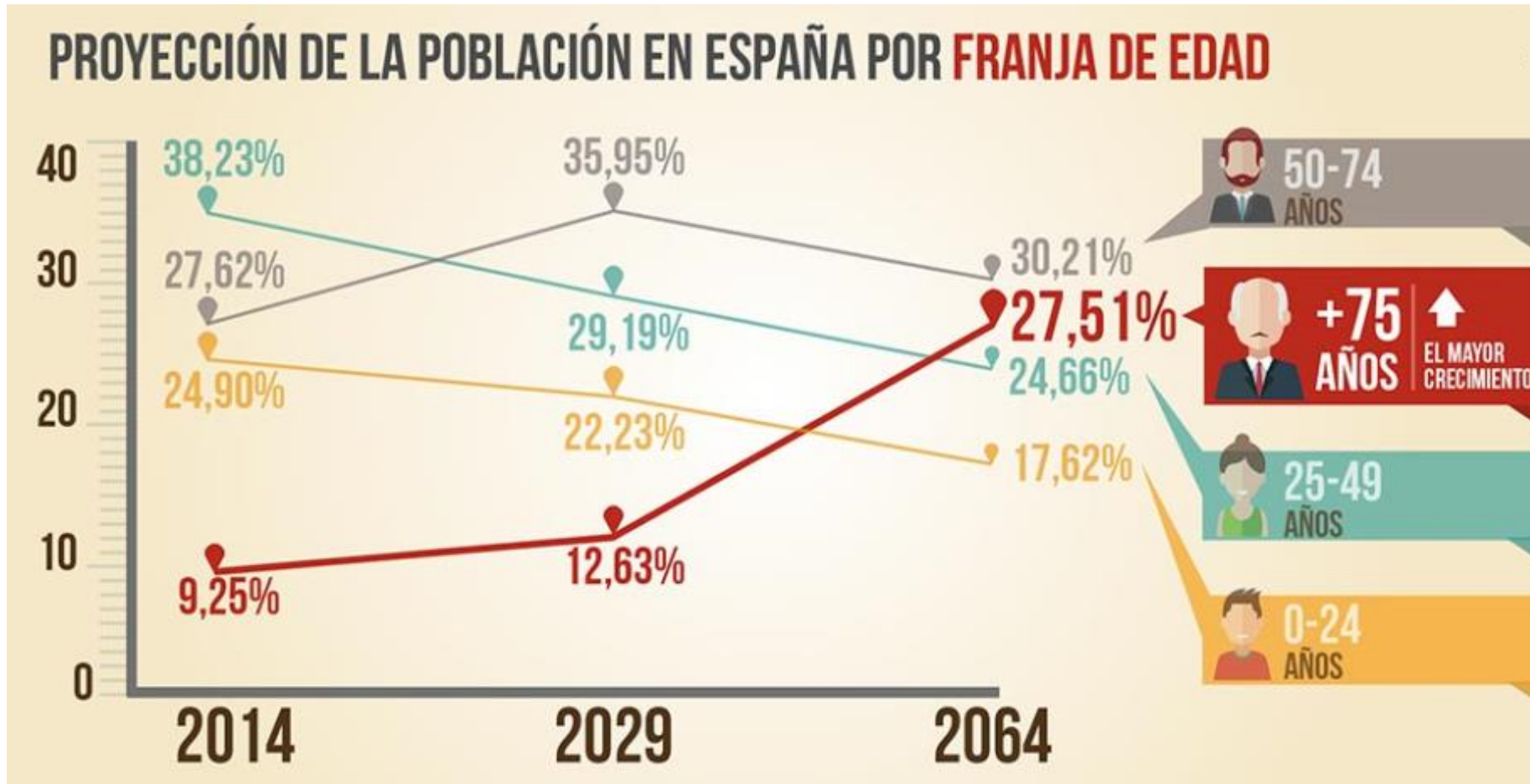
La población crece...



Fuente: World Population Prospects Perspectives, Naciones Unidas, 2014 (global patterns of organisation)

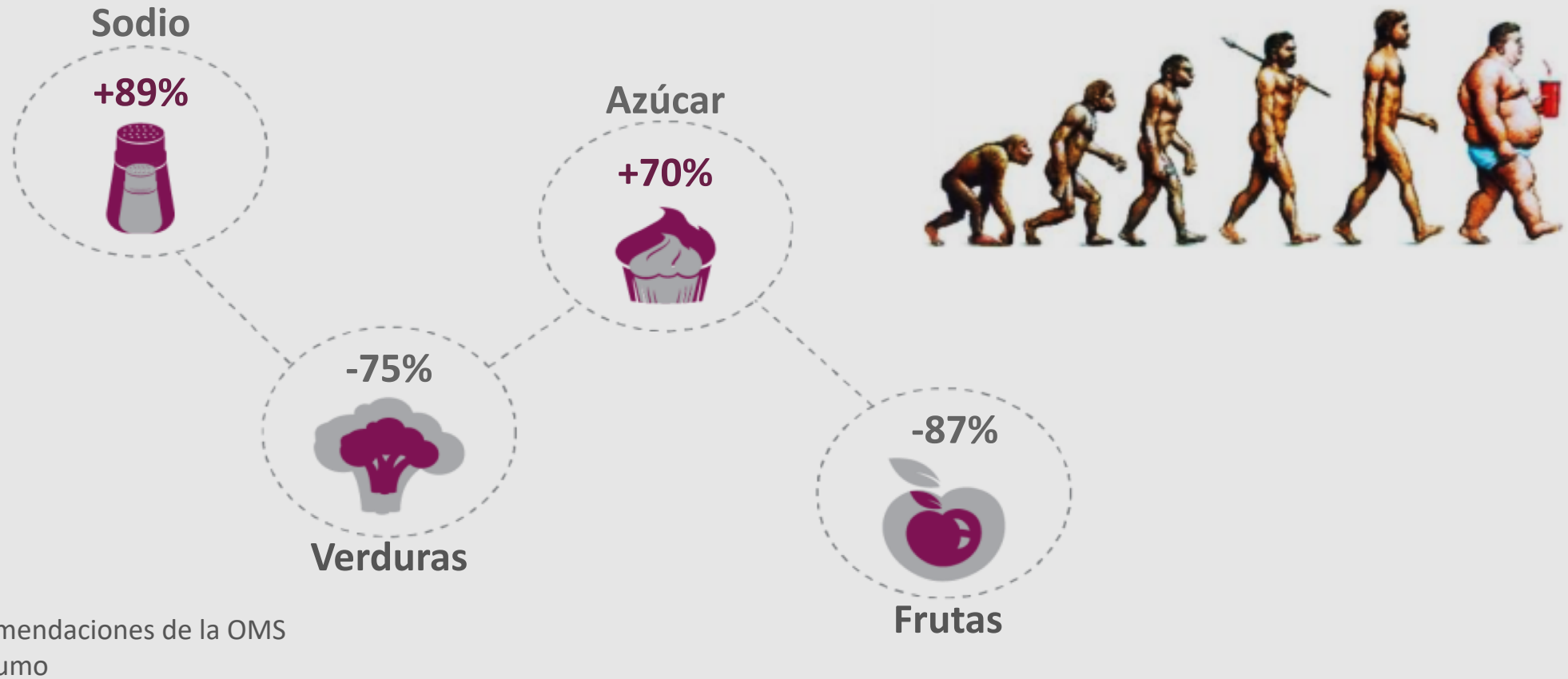


...y envejece



Fuente: Infografía en base a informe de INE, Proyección población 2014-2064 – oct 2014

Globesidad






Fuentes: OMS, Directrices dietéticas del Gobierno de EE.UU. <https://alimentoybienestar.wordpress.com/2014/04/14/globesidad/>



Desequilibrio en el acceso a una nutrición sana



	SOUTH L.A.		WEST L.A.
Personas por tienda de alimentación	5,957		3,763
Mercados locales	6		16
% restaurantes de comida rápida	72%		41%



Fuente: Community Coalition, Feast or Famine, Glaring Inequality in Healthy Food Access

Los gobiernos toman medidas

NUEVA LEY DE ETIQUETADO DE ALIMENTOS (VIGENTE A PARTIR DEL 2015)

Establece cantidades límites de los llamados "nutrientes críticos" para los alimentos procesados. Los que superen esta norma deben informarlo al consumidor colocando el siguiente disco Pare en sus envases:



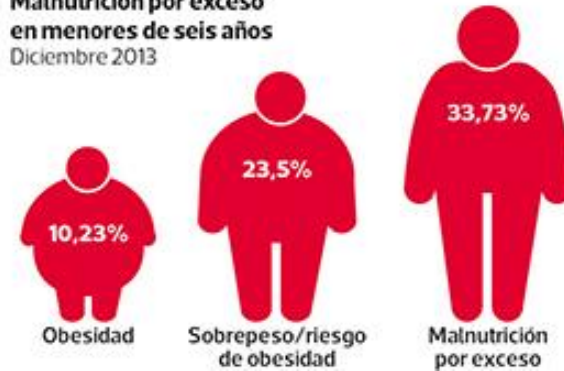
Cantidades permitidas de nutrientes

Críticos cada 100 g o 100 ml:

	Azúcares totales	Energía	Sodio	Grasas saturadas
Límites				
Alimentos sólidos	10 g/100g	275 kcal/100g	400 mg/100g	4 g/100g
Alimentos líquidos	5 g/100ml	70 kcal/100ml	100 mg/100ml	3 g/100ml

Malnutrición por exceso en menores de seis años

Diciembre 2013



Fuente: Minsat, la tercera, Chile

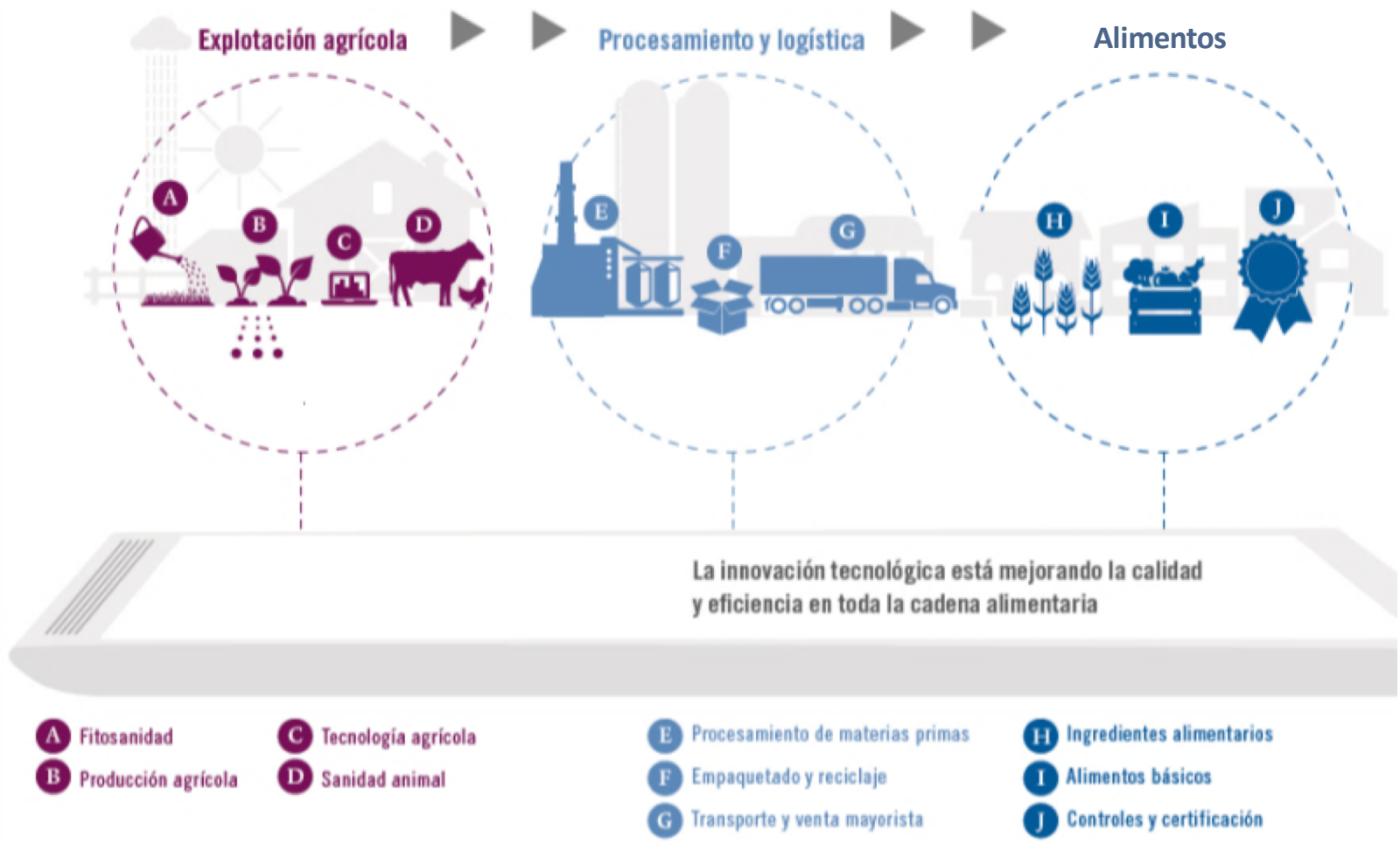
Dieta y su impacto en el medioambiente



Fuente: Barilla Center for Food Nutrition, 2016



Dónde invertir en la cadena alimentaria



Fuente: Pictet Asset Management





Agricultura "inteligente" | Enfoque en la productividad

- ✓ Agricultura de precisión y sistemas monitorizados
- ✓ Protección de cultivos biológicos
- ✓ Preservación de la salud del ganado



Fuente: Trimble, Tessenderlo Group, Zoetis Inc. Pictet Asset Management no ha adquirido ningún derecho o licencia para reproducir las marcas registradas, logos o imágenes expuestas en este documento. Se usan únicamente para el propósito de esta presentación.



Transformación y Distribución | Enfoque en la eficiencia

- ✓ Embalaje de nueva generación y reciclaje



- ✓ Control de calidad en los transportes y eficiencia logística



Fuente: Sysco Group – Krones. Pictet Asset Management no ha adquirido ningún derecho o licencia para reproducir las marcas registradas, logos o imágenes expuestas en este documento. Se usan únicamente para el propósito de esta presentación.



Alimentos | Enfoque en la calidad

✓ Productores de cultivos, enzimas, probióticos y colorantes naturales



✓ Validación y trazabilidad para garantizar la calidad de los productos en origen y destino



Fuente: CH Hansen, Eurofins . Pictet Asset Management no ha adquirido ningún derecho o licencia para reproducir las marcas registradas, logos o imágenes expuestas en este documento. Se usan únicamente para el propósito de esta presentación.

**Nuestro mundo está
cambiando...**



Pionero en Inversión Temática

Herencia

- Pionero en renta variable temática desde 1995

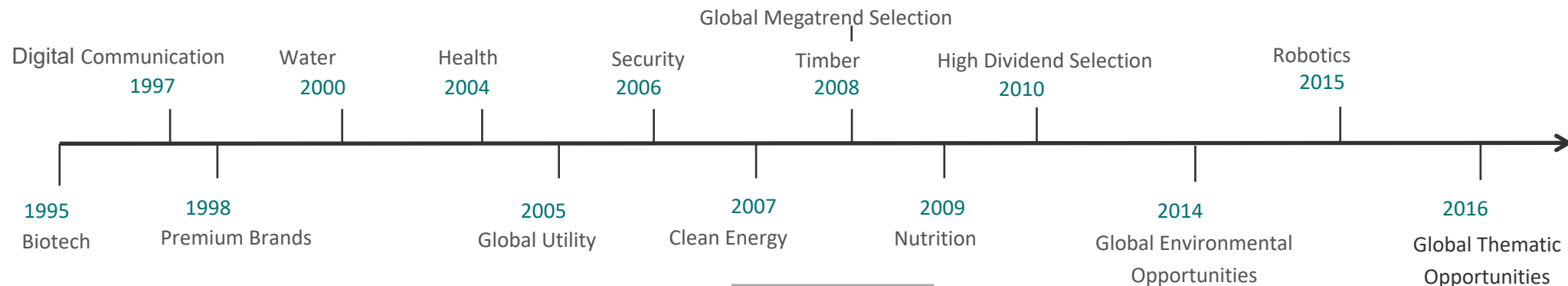
Cobertura amplia

- Varios equipos temáticos enfocados en determinar universos de empresas expuestas al crecimiento secular.
- Los equipos construyen carteras temáticas individuales basadas en sus principales convicciones a través de 15 estrategias de inversión.

15 estrategias

43 bn\$* de AuM

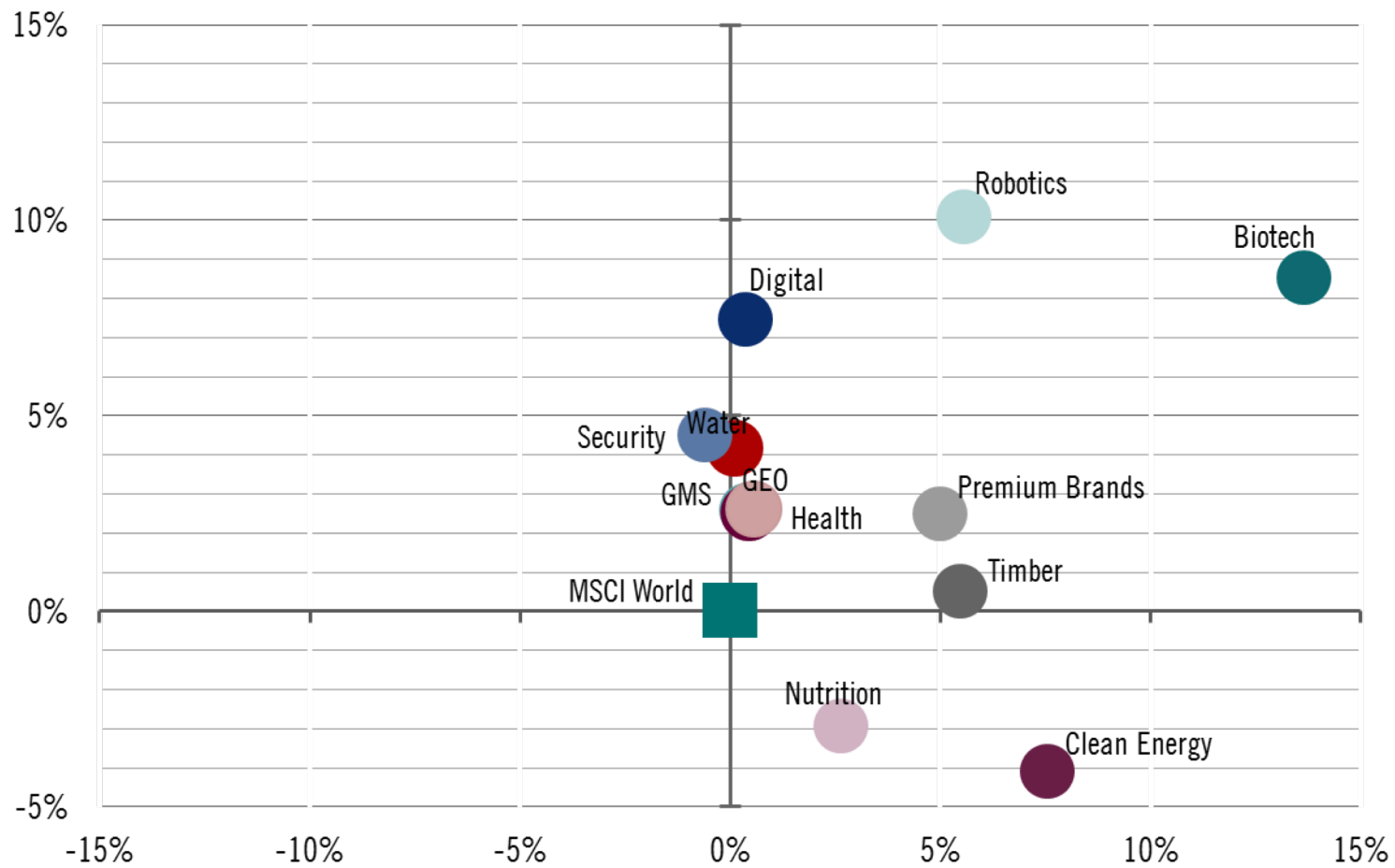
37 profesionales de la inversión



Fuente: Pictet Asset Management a 30.06.2018 - *Nota: Premium Brands reposicionado en 2005, Health reposicionado en 2015, Digidom reposicionado en 2007. Environmental Opportunities reposicionado en 2014, Nutrition reposicionado en 2017.



Diferentes perfiles de riesgo-retorno vs acciones globales



Fuente: Pictet Asset Management, GIPS, MSCI, Bloomberg, a 31.08.2018, Bruto de comisiones en USD



A hand is shown pointing at a digital screen. The screen displays various financial charts, including a candlestick chart and a line graph with multiple colored lines (green, red, blue). The background is dark with blue and purple light effects.

**...no deberían cambiar
también sus inversiones?**

Enfoque | Construcción de cartera



Fuente: Pictet Asset Management – Ejemplo cartera Pictet Water



Sigue nuestras tendencias



www.assetmanagement.pictet



[@PictetAM_Themes](https://twitter.com/PictetAM_Themes)



Pictet Asset Management Iberia & Latam

mega.

the big ideas shaping all our futures

www.mega.online





mega.online

Aviso Legal

Sólo para inversores profesionales - Este documento comercial es una publicación de Pictet Asset Management (Europe) SA. No va dirigido ni deberá ser distribuido a, ni utilizado por ninguna persona o entidad que sea ciudadano o residente de un Estado o que esté domiciliado en algún lugar, Estado, país o jurisdicción en el que dicha distribución, publicación, disponibilidad o uso sea contrario a las leyes o normativas vigentes. A efectos de la toma de decisiones de inversión, sólo podrán considerarse publicaciones del fondo las últimas versiones publicadas del folleto, del KIID (Datos fundamentales para el inversor), del reglamento y de los informes anual y semestral del fondo. Estos documentos están disponibles en www.pictetfunds.com o en Pictet Asset Management (Europe) SA, 15, avenue J. F. Kennedy L-1855 Luxemburgo.

La información y los datos presentados en este documento no deberán considerarse como una oferta o una incitación para comprar, vender o suscribir títulos u otros instrumentos financieros.

La información, las opiniones y las estimaciones expresadas en este documento reflejan un juicio emitido en su fecha original de publicación y están sujetas a cambios sin previo aviso. Pictet Asset Management (Europe) SA no ha tomado ninguna medida para asegurarse de que los valores mencionados en el presente documento son adecuados para un determinado inversor, y este documento no deberá utilizarse como sustituto del ejercicio de un juicio independiente. El tratamiento fiscal depende de las circunstancias particulares de cada inversor y puede cambiar en el futuro. Antes de tomar una decisión de inversión, se recomienda a todo inversor que verifique si la inversión en cuestión es apropiada, teniendo en cuenta en particular sus conocimientos y su experiencia en materia financiera, sus objetivos de inversión y su situación financiera, o que obtenga asesoramiento profesional cualificado.

El valor y la renta de cualquiera de los títulos o instrumentos financieros mencionados en este documento puede aumentar o disminuir y es posible que los inversores recuperen un importe inferior al que invirtieron originalmente. Los factores de riesgo están indicados en el folleto del fondo y el presente documento no tiene como propósito volver a exponerlos en su totalidad.

Las rentabilidades pasadas no son una garantía ni un indicador fiable de los futuros resultados. Los datos relativos a la rentabilidad no incluyen las comisiones y los gastos cobrados en el momento de la suscripción o reembolso de las participaciones. Este material comercial no pretende sustituir la documentación completa del fondo ni ninguna información que deban obtener los inversores de los intermediarios financieros que intervengan en relación con su inversión en participaciones o acciones de los fondos mencionados en el presente documento.

